

# ROGER ACCESSORI

## modulo illuminazione serie R85

IT - Istruzioni e avvertenze per l'installatore - pag.2

EN - Instructions and recommendations for the installer - pag.3

## 1 Introduzione alle istruzioni e avvertenze

Il presente manuale è destinato solamente al personale tecnico qualificato per l'installazione. Nessuna informazione contenuta nel presente documento può essere considerata d'interesse per l'utilizzatore finale.

Questo manuale è riferito alla luce per selettori R85/60EI/LED e non deve essere utilizzato per prodotti diversi.



### AVVERTENZE

Leggere attentamente le istruzioni prima di eseguire l'installazione.

Per evitare danni al dispositivo, prima di intervenire scollegare sempre la corrente elettrica.

L'installazione deve essere effettuata solo da personale tecnico qualificato in base alle normative vigenti.

Attuare i collegamenti con cavi adeguati alle correnti e tensioni richieste e rispettare le caratteristiche tecniche del prodotto.

## 2 Descrizione prodotto

La luce a LED R85/60EI/LED è realizzata per agevolare l'individuazione dei selettori serie R85 al buio.

La luce può essere alimentata a 24V ac/dc.

## 3 Installazione

Quando si alimenta la luce con corrente continua prestare attenzione alla polarità (figura 2), il filo rosso è il positivo, quello blu il negativo.

La sequenza di montaggio nei selettori da incasso (R85/60I...) è la seguente:

- Passare i cavi della luce (E) nell'apposita guida (A), indicata con la freccia in figura 1.

## 5 Caratteristiche tecniche prodotto H70/EL

TENSIONE DI ALIMENTAZIONE	18-30Vdc / 20-30Vac 50-60Hz
ASSORBIMENTO DI CORRENTE	6mA max
TEMPERATURA DI FUNZIONAMENTO	-20°C ÷ +60°C
GRADO DI PROTEZIONE	IP 00
DIMENSIONI PRODOTTO	dimensioni in mm. 30x12x7 Peso: 4g

- Effettuare i collegamenti come indicato in figura 3.
  - Fissare il supporto interno (B) al bicchiere a muro.
  - Inserire i supporti con i microswitch (C) nel coperchio (D).
  - Inserire la luce (E) nel guscio superiore (D), in alcuni modelli è necessario girare la chiave.
  - Chiudere e fissare il coperchio (D).
- La sequenza di montaggio nei selettori da esterno (R85/60E...) è la seguente:
- Una volta fissata la base (F) al muro passare i cavi della luce nelle apposite guide (G), indicate con le frecce in figura 1.
  - Effettuare i collegamenti come indicato in figura 3.
  - Inserire la luce (H) nel guscio superiore (L), in alcuni modelli è necessario girare la chiave.
  - Inserire i supporti con i microswitch (M) nel coperchio (L).
  - Chiudere il coperchio (L).

## 4 Smaltimento

Il prodotto deve essere disinstallato sempre da personale tecnico qualificato utilizzando le procedure idonee alla corretta rimozione del prodotto.

Questo prodotto è costituito da vari tipi di materiali, alcuni possono essere riciclati altri devono essere smaltiti attraverso sistemi di riciclaggio o smaltimento previsti dai regolamenti locali per questa categoria di prodotto.

E' vietato gettare questo prodotto nei rifiuti domestici. Eseguire la "raccolta separata" per lo smaltimento secondo i metodi previsti dai regolamenti locali; oppure riconsegnare il prodotto al venditore nel momento dell'acquisto di un nuovo prodotto equivalente.

Regolamenti locali possono prevedere pesanti sanzioni in caso di smaltimento abusivo di questo prodotto.

**Attenzione:** alcune parti del prodotto possono contenere sostanze inquinanti o pericolose, se disperse potrebbero provocare effetti dannosi sull'ambiente e sulla salute umana.



## 1 Introduction to the instructions and warnings

This manual is intended only to qualified technician for installation.

Any information contained in this document may be considered of interest to the end user.

This manual refers to the R85/60EI/LED key selectros light and must not be used for different products.



**WARNING**

Read the instructions carefully before performing the installation.

To avoid the risk of device damage, before working with the device, disconnect the power supply. Installation should only be performed by qualified personnel in accordance with current laws.

Make the connections with appropriate cables with the current and voltage required and respect the features of the product.

## 2 Product description

The R85/60EI/LED led light has been realized in order to help the identification of the key selectors R85 series in the presence of dark.

The light can be powered with 24V ac/dc.

## 3 Installation

When the light is powered with direct current, please be careful to the polarity (figure 2), the red wire is the positive one, the blue wire is the negative one.

The assembly sequence of the built in selectors (R85/60I...) is as following:

- To pass the conductors of the light (E) in the dedicated guide (A), as indicated with the arrow

in figure 1.

- Make the connections as indicated in figure 3.
- Fix the internal support (B) to the box in the wall.
- Insert the supports with the microswitch (C) in the lid (D).
- Insert the light (E) in the upper housing (D), in some models it is compulsory to turn the key.
- Close and fix the lid (D).

The assembly sequence of the external selectors (R85/60E...) is as following:

- After fixing the base to the wall (F), pass the conductors of the light in the dedicated guides (G), as indicated with the arrows in figure 1.
- Make the connection as indicated in figure 3.
- Insert the light (H) in the upper housing (L), in some models it is compulsory to turn the key.
- Insert the supports with the microswitch (M) in the lid (L).
- Close the lid (L).

## 4 Disposal

The product must be always uninstal by the technical and qualified staff, using appropriate processes for the correct removal of the product.

This product is made of different materials, some of them could be recycled others must be disposed through recycling or disposal systems established by local regulations for this product.

It is forbidden to dispose the product into the house garbage. Make the "separate collection" for disposal according to the methods established by local regulations; otherwise return the product to the seller when you buy the new equivalent product.

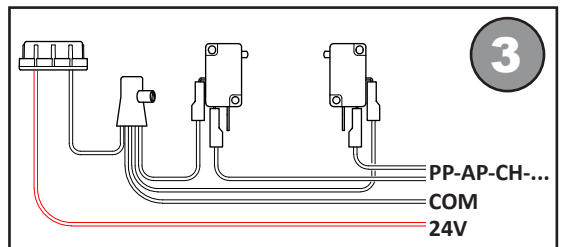
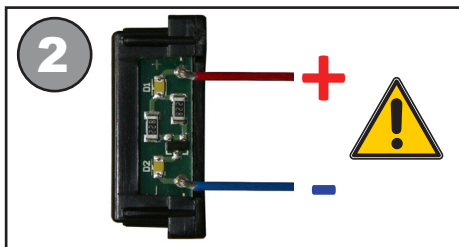
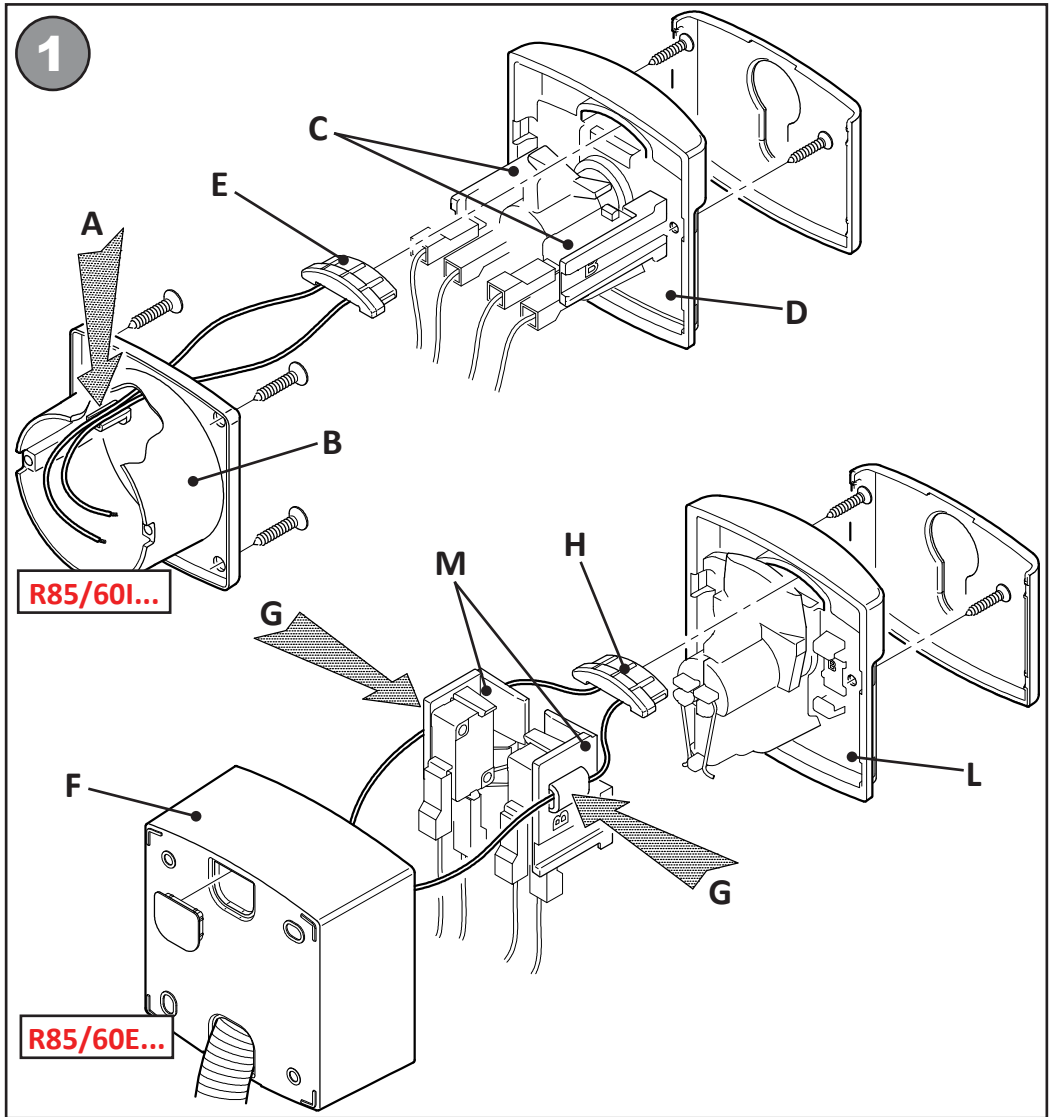
Local regulations may provide for heavy penalties for illegal disposal of this product.

**Caution:** some parts of the product may contain pollutants and hazardous, if thrown they may cause dangerous effects to the environment and to the human health.



## 5 Technical features of the product H70/EL

POWER SUPPLY	18-30Vdc / 20-30Vac 50-60Hz
CURRENT ABSORPTION	6mA max
WORKING TEMPERATURE	-20°C ÷ +60°C
PROTECTION GRADE	IP 00
PRODUCT SIZE	dimension in mm. 30x12x7 WEIGHT: 4g









## DICHIARAZIONE DI CONFORMITA'

Il sottoscritto, rappresentante il seguente costruttore

**Roger Technology**

**Via Botticelli 8**

**31021 Bonisiolo di Mogliano V.to (TV)**

DICHIARA che l'apparecchiatura descritta in appresso:

Descrizione: Luce elettroserratura

Modello: R85/60EI/LED

È conforme alle disposizioni legislative che traspongono le seguenti direttive:

- 73/23/CEE e successiva modifica 93/68/CEE
- 89/336/CEE e successiva modifica 92/31/CEE e 93/68/CEE

E che sono state applicate tutte le norme e/o specifiche tecniche di seguito indicate:

EN 61000-6-3

EN 61000-6-2

Ultime due cifre dell'anno in cui è stata affissa la marcatura CE è 12.

Luogo: Mogliano V.to

Data: 01-12-2012

Firma



## DECLARATION OF CONFORMITY

The undersigned, representing the following manufacturer

**Roger Technology**

**Via Botticelli 8**

**31021 Bonisiolo di Mogliano V.to (TV)**

DECLARES that the equipment described below:

Description: Electric lock light

Model: R85/60EI/LED

Is in conformity with the legislative provisions that transpose the following directives:

- 73/23/CEE and subsequent changes 93/68/CEE
- 89/336/CEE and subsequent changes 92/31/CEE and 93/68/CEE

And has been designed and manufactured to all the following standards or technical specifications

EN 61000-6-3

EN 61000-6-2

Last two figures of the year in which the CE mark was affixed is 12.

Place: Mogliano V.to

Date: 01-12-2012

Signature

